



# MANOMETERS VOOR STOOM- TOEPASSINGEN

Verhoogt de veiligheid van uw  
stoomsysteem.



# MANOMETERS IN VACUÛM

Manometers zijn een belangrijk en essentieel onderdeel van uw stoom- en condensaatstelsel. Ze worden toegepast om de druk in het systeem visueel weer te geven. Wanneer deze meters defect zijn, dienen ze te worden vervangen. Bij gebruik van een 'normale' manometer zal de wijzer door het nulpunt het vacuüm in worden getrokken waardoor deze defect raakt. De praktijk leert dat deze meter na een vacuümmeting niet meer betrouwbaar is, met als gevolg dat u de grip op uw stoom- en condensaatstelsel kwijt bent. **In stoom- en condensaatssystemen waar ook vacuüm op kan treden, is het dus verstandiger om manometers met een vacuüm aanduiding te plaatsen en uw stoom- en condensaatstelsel regelmatig te controleren op defecte meters.**



meting van vacuüm

manometer met vacuüm aanduiding

In bovenstaand gedeelte stoomleiding zijn zowel de stoomtoevoer alsook de afsluiter van de afvoer dicht gedraaid. Tijdens het afkoelen zal de stoom in de leiding condenseren en ontstaat er een vacuüm. Er is duidelijk te zien dat de manometer door het nulpunt heen het vacuüm in gaat. Door het gebruik van manometers met een vacuümaanduiding van -1 tot + voorkomt u dit probleem en kunt u te allen tijde de juiste druk in de gaten houden.

## Productadvies & on-site oplossingen

Er zijn tal van omstandigheden die ervoor kunnen zorgen dat uw stoomstelsel niet optimaal meer functioneert. Wijziging in de productie, de belasting van het systeem, slijtage, nieuwe technieken... De problemen die dit met zich meebrengt, komen vaak onverwacht en moeten urgent verholpen worden. Onze stoomspecialisten helpen u graag met eerstelijns advies en het selecteren van apparatuur om de problemen te verhelpen. Bij u op de plant, wel zo praktisch!

## Kijk voor meer informatie op:

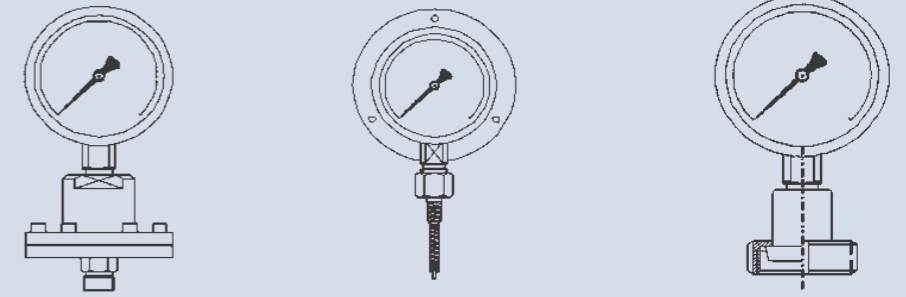
[Stoominstallatie audits](#)

[installatie optimalisatie](#)

[Filosofie van KLINGER](#)

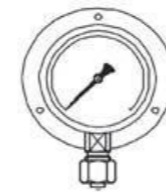


KLINGER biedt u een compleet programma manometers en toebehoren, thermometers en hogedrukafsluiters ten behoeve van de meet en regeltechniek.



Manometer voorzien van gelast of demontabel druk overbrengingsmembraan. Diverse materialen. Aansluiting: draad BSP of NPT, melkkoppeling, EN of ANSI flens, of capillair.

## KLINGER MEET - EN REGEL TOEBEHOREN



### MANOMETER

In speciale uitvoering. Diverse opties o.a.: met achteraansluiting, paneel montage, flensaansluiting, drukverschilmeter, solid front etc.



### AFDICHTINGSRINGEN

Tbv manometer met 1/2" of 1/4" aansluiting. Diverse materialen.



### SCHOKBREKER

Tbv manometer. **Temp:** max. 200°C. **Aansluiting:** draad 1/2" of 1/4" BSP. **Materiaal:** messing, RVS of staal.



### HOGEDRUK KLEPAFSLUITER

**Druk:** t/m PN640  
**Temp:** max. 400 °C  
**Lasaansluitingen:** binnen- of buitendraad, 1/4" of 1/2".  
**Materiaal:** staal of RVS  
Haakse of rechte uitvoering



### LASNIPPEL

Met spansok tbv manometer.  
**Druk:** max. 400 bar.  
**Aansluiting:** 1/2".  
**Materiaal:** staal of RVS



### PEILGLASTOESTEL

Met rond buisglas.  
**Druk:** 16 of 25 bar.  
**Materiaal:** RVS of brons.  
**Lengte:** tot ca. 2 meter.  
**Aansluitingen:** BSP draad of EN flens.

---

**KLINGER Belgium NV**

Everest Office Park  
Leuvensesteenweg 250A  
1800 VILVOORDE  
BRUSSEL - België

T +32 2 247 16 11  
[info@klinger.be](mailto:info@klinger.be)

“Wij helpen u beter  
én veiliger te produceren”

[www.klinger.be](http://www.klinger.be)