

Veilig werken aan uw
installatie met KLINGER



STEEKSCHIJVEN EN STEEKSCHIJF DICHTINGEN



OPTIMALE VEILIGHEID

Tijdens afblokken van installatiedelen



Gedurende turnarounds of fabrieksstops worden steekschijven en steekschijfdichtingen gebruikt voor het afblokken van installatiedelen. Dit maakt het mogelijk om bepaalde delen van het systeem drukloos te maken. Om deze handelingen zo veilig mogelijk te laten verlopen, is het gebruik van kwalitatief hoogstaande steekschijven van groot belang.

Wie anders, dan de grondlegger van revolutionaire dichtingen KLINGER, kan u deze specifieke en betrouwbare steekschijven leveren.



- » Volgens klantspecificatie
- » Uitvoering: rond met steel of in briluitvoering
- » Eventueel op basis van huurovereenkomst
- » Hogere kwaliteit door geavanceerde machines
- » **Productie in huis; dus snelle levering!!**

Steekschijfdichtingen mét steel

Vaak worden tijdens het afblokken met metalen steekschijven dichtingen gebruikt zonder steel. Hierdoor loopt men het gevaar dat men - na het verwijderen van de steekschijf - de 'tijdelijke afdichting' laat zitten en deze OPNIEUW tussen de flenzen wordt vastgezet. Met alle gevaren van dien!

Extra veiligheidsaspect door

- » Steel aan de afdichting
- » Opdruk met type aanduiding

Tijdens het verwijderen van steekschijven kunnen tijdelijke dichtingen per vergissing worden vervangen door een ander type en dus 'verkeerde' afdichting. Installaties zijn dan niet meer veilig en ook lekkages zullen snel zichtbaar worden. Deze vergissingen zijn eenvoudig te vermijden door het gebruik van onze steekschijfdichtingen.

Alle typen KLINGER flensdichtingen zijn ook verkrijgbaar in de vorm van steekschijfafdichting inclusief steel EN opdruk. Hierdoor ziet u in één oogopslag welk type afdichting tussen de flenzen is geplaatst en wordt het vervangen van de tijdelijke afdichting door een definitieve en 'zelfde type' afdichting een stuk eenvoudiger.

Platte dichte schijf met steel

A1S



Dichte kamprofielschijf met steel

B7S



Dichte kamprofielschijf met steel en centr.

B97



Dichte lensringvorm met steel

A5S



Dichte RTJ ovaal met steel

A11S



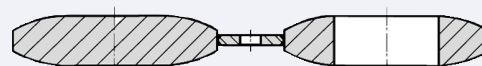
Dichte RTJ octogonaal met steel

A13S



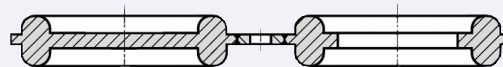
Lensring in briluitvoering

A5BS



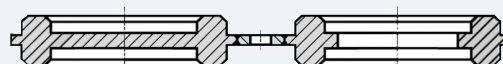
RTJ ovaal in briluitvoering

A11BS

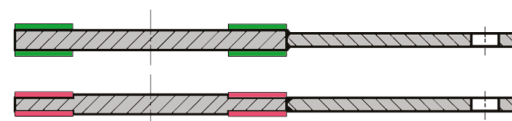


RTJ octogonaal in briluitvoering

A13BS



De steel is standaard voorzien van een codering bestaande uit fabricaat, nominale doorlaat en drukklasse en eventuele kleurcodering. De steel is standaard van een ophanggat voorzien.



Desgewenst wordt op de schijf een KLINGERSIL, KLINGER grafiet of KLINGER TopChem materiaal voor een optimale afdichting gekleefd. Steek- en brilsteekschijven worden voor alle gangbare flenzen en in alle gangbare materialen geleverd.

**“Noodgeval?
Klinger produceert ook in het
weekend, zelfs ‘s nachts!”**

DIRECT CONTACT

+32 2 247 16 58

Productie in eigen huis

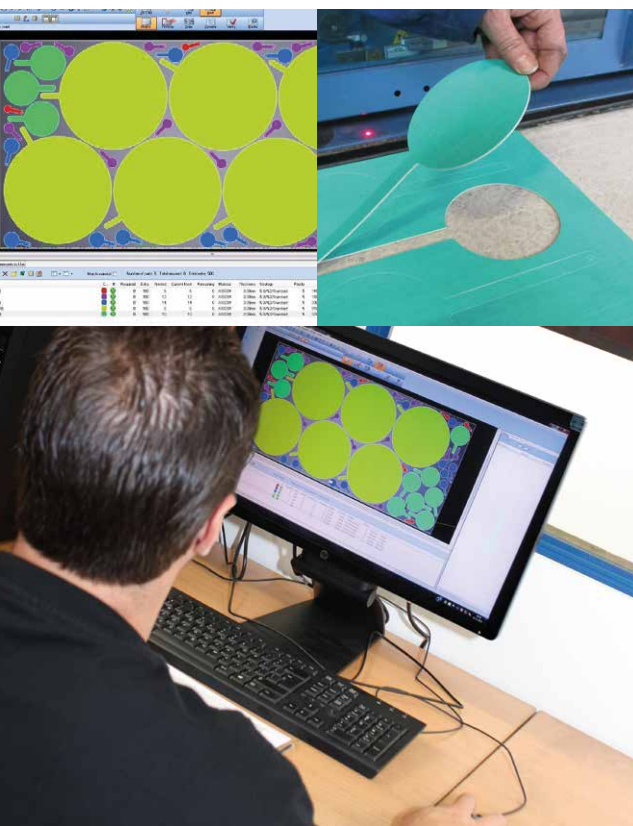
KLINGER gebruikt de nieuwste technieken en de meest geavanceerde machines zoals een **Fiber Laser**, waarmee:

- » wij o.a. RVS, carbon steel, hasteloy, inconel en koper snijden met materiaaldiktes van 1,5, 2, 3, 4 en 5 mm.
- » de snijkwaliteit beter is dan met een plasma- of watersnijder.
- » toleranties zéér klein zijn (+/- 0,1 mm).
- » wij een hoge productiesnelheid kunnen genereren.
- » wij uw huidige steekschijven eenvoudig naar een andere uitvoering aanpassen.

TIP VAN KLINGER

Gebruik **ALTIJD** steekschijfdichtingen! Nog vaak zien en horen wij dat metalen steekschijven zónder dichtingen worden geïnstalleerd. Het risico dat de metalen steekschijf het flensoppervlak beschadigt is groot. Het ontstaan van toekomstige onveilige situaties wordt daarmee alleen maar vergroot.

Voor een optimaal behoud van uw flenzen adviseert KLINGER u om metalen steekschijfdichtingen altijd in combinatie met steekschijfdichtingen toe te passen. Mocht de ruimte tussen de flenzen twee dichtingen en een extra steekschijf niet toelaten, dan dragen onze product-specialisten u graag ook andere mogelijke oplossingen aan.



KLINGER Belgium N.V.

Vilvoordsesteenweg 70
B-1120 Neder-Over-Heembeek

T +32 2 247 16 58

www.klinger.be